

«РАССМОТРЕНО»

«УТВЕРЖДАЮ»

Заместитель начальника ОГИБДД МУ МВД  
России «Нижнетагильское»  
подполковник полиции

Директор МАДОУ д/с «Детство»

01.06.2023 /

(дата)

(роспись)

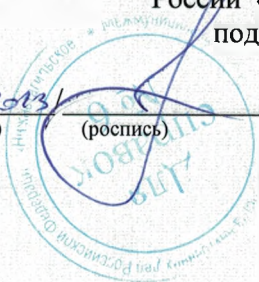
/ Д.А. Маркович

05.06.2023 /

(дата)

(роспись)

/ Н.В. Шадрина



## ЛИСТ КОРРЕКТИРОВКИ ПАСПОРТА

дорожной безопасности образовательного учреждения

# МАДОУ д/с «Детство» структурное подразделение детский сад №143

Нижний Тагил

2023

1. Ответственные от Госавтоинспекции: инспектор по пропаганде БДД младший лейтенант полиции Лазарьков Денис Валерьевич.

2. Генеральный директор АО УБТ «Уралвагонзавод» управляющий компанией ООО УБТ Сервис Абдулов Гаджи Ибрагимович,  
+7 (3435)38-44-24.

3. Директор МБУ Центр организации дорожного движения города Нижний Тагил Масальский Вячеслав Юрьевич.

4. количество воспитанников – 238 детей

## **Содержание**

### **I. План - схемы образовательного учреждения.**

1. Район расположения образовательного учреждения, пути движения транспортных средств и детей (обучающихся, воспитанников).

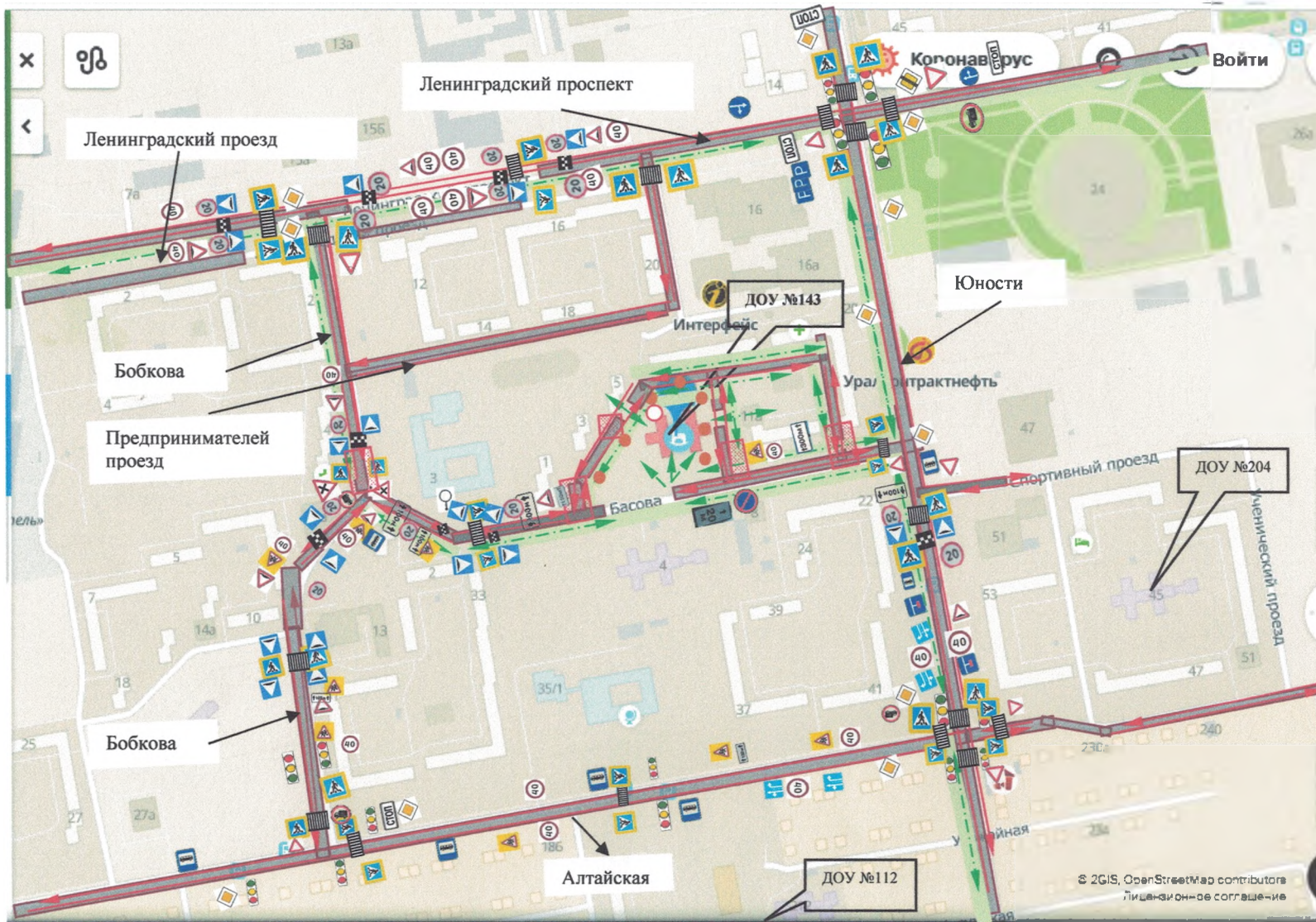
2. Схема организации дорожного движения в непосредственной близости от образовательного учреждения с размещением соответствующих технических средств организации дорожного движения, маршрутов движения детей и расположения парковочных мест.

3. Пути движения транспортных средств к местам разгрузки/погрузки и рекомендуемые безопасные пути передвижения детей по территории образовательного учреждения.

# 1. План – схема образовательного учреждения

## 1. Район расположения образовательного учреждения, пути движения транспортных средств и детей (воспитанников и обучающихся)

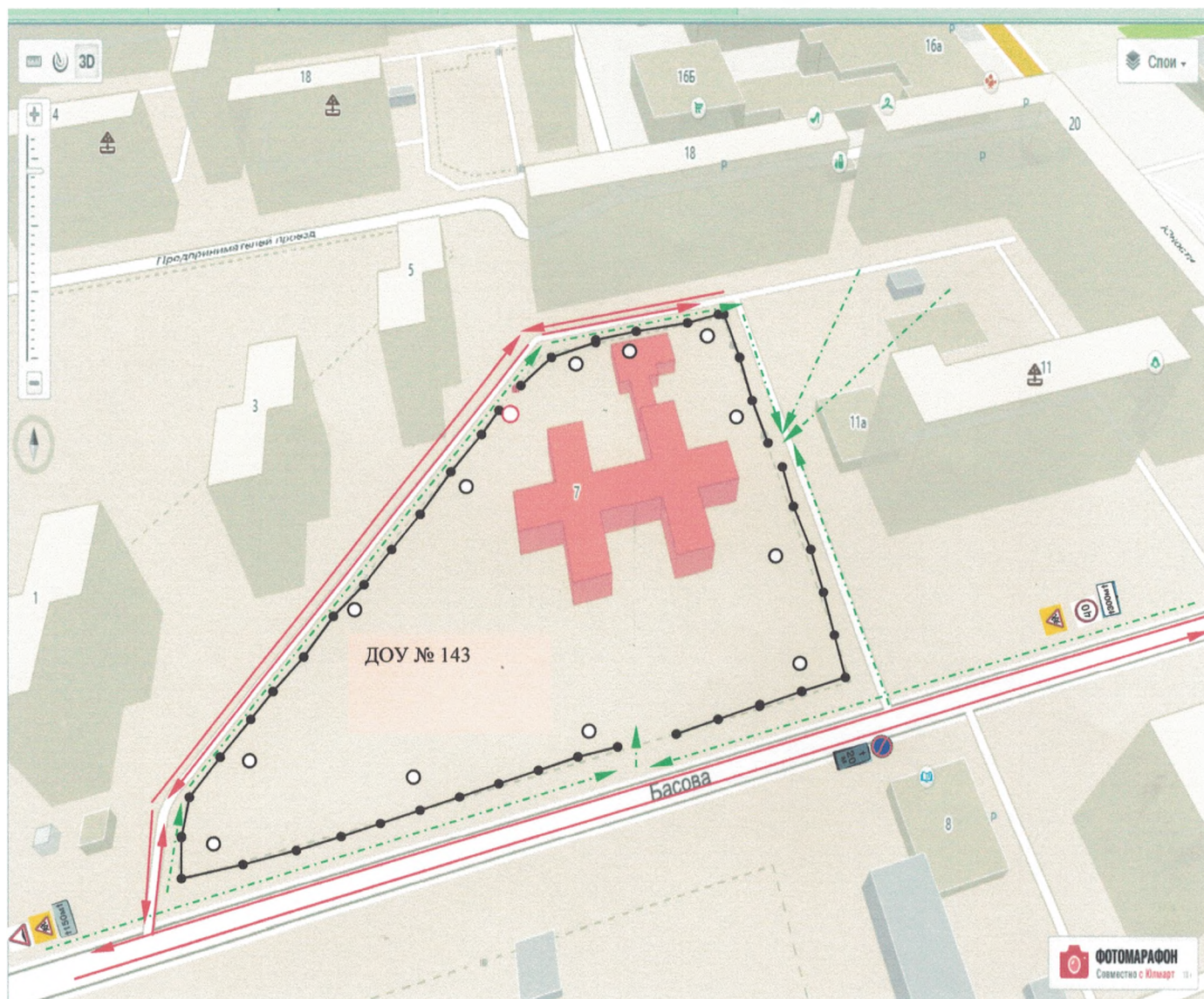
### Условные обозначения



	- движение детей в (из) образовательного учреждения		2.2 «Конец главной дороги»
	движение транспортных средств		3.24 «Ограничение максимальной скорости»
	жилая застройка		1.8 «Светофорное регулирование»
	проезжая часть		5.16 «Место остановки автобуса»
	тротуар		6.16 «Стоп-линия»
	опасные участки		5.15.1 «Направления движения по полосе»
	освещение		4.1.4 «Движение прямо или налево»
	лежащий полицейский		3.4 «Движение грузовых автомобилей запрещено»
	Световой светофор типа Т7		8.2.1 «Зона действия»
	5.19.1, 5.19.2 «Пешеходный переход»		3.2 «Движение запрещено»
	1.23 «Дети»		3.28 «Стоянка запрещена»
	5.20 «Искусственная неровность»		8.2.2 «Зона действия»
	1.17 «Искусственная неровность»		3.1 «Въезд запрещен»
	6.8.3 «Тутик»		1.6. Пересечение равнозначных дорог
	2.1 «Главная дорога»		2.4. «Уступите дорогу»
	6.4. «Парковка (парковочное место)».		8.17. «Инвалиды»
	1.14.1. Разметка пешеходный переход		

СТ. ГОС. ИНСПЕКТОР ОД Н  
 ОГИБДД СТ. ЛЕЙТЕНАНТ  
 ЕЗЕНЧУК Р.Н.  
 07.06.2023

**2. Схема организации дорожного движения в непосредственной близости от образовательного учреждения с размещением соответствующих технических средств организации дорожного движения, маршрутов движения детей и расположения парковочных мест.**



**Условные обозначения**

	направление движения транспортного потока		3.2 «Движение запрещено»
	направление движения детей от остановок частных транспортных		1.17 «Искусственная неровность»
	ограждение образовательного учреждения		3.24 «Ограничение максимальной скорости»
	искусственное освещение		8.2.1 «Зона действия»
	1.23 «Дети»		3.28 «Стоянка запрещена»
	8.2.2 «Зона действия»		

